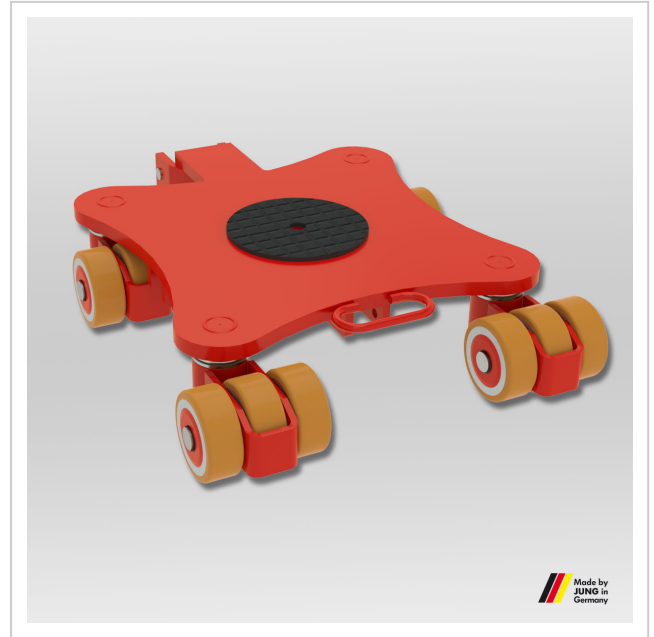


# Kreiselfahrwerk JKB 14 G

Wendige und leistungsfähige Kreiselfahrwerke von JUNG. Das Fahrwerk JKB 14 G transportiert Lasten bis zu 14 t bei einer Einbauhöhe von 180 mm.

**Artikelnummer** 14 140 140-Vu

**Gewicht** 148kg



## Produktbeschreibung

Vorteile von Kreiselfahrwerken mit JUWATHAN-Rollen

- Durch die kugelgelagerten Lenkrollen sind die Fahrwerke um 360° drehbar.
- Durch die geringe Breite der Lenkrollen bei allen Kreiselfahrwerken wird der Lenk- und Drehwiderstand der Fahrwerke auf ein Minimum reduziert. Die Rotationsfahrwerke lassen sich sehr leicht bewegen.
- Das Fahrwerk bewegt schwere Lasten trotz seines geringen Eigengewichts.
- Eine optionale Verbindungsstange kann ohne Werkzeug einfach über den Deichselhalter angeklemt werden.
- Durch die Einbauhöhe von 180 mm ist das Rotationsfahrwerke JKB 14 passend zu allen Lenk- und Transportfahrwerken der Serie G.
- An allen Fahrwerken befinden sich mittige Bohrungen um das fixieren des Transportguts zu ermöglichen.
- Deichseln und Verbindungsstangen sind als Zubehör in verschiedenen Längen erhältlich.
- Die Kreiselfahrwerke sind ANSI ? ASME (USA) geprüft.
- Die Fahrwerke sind mit hochwertigen Rollen auf Polyurethan-Basis ausgestattet – den sogenannten JUWATHAN plus-Rollen. Durch die optimierte Belagstärke konnte der Rollwiderstand optimiert und eine Gewichtsreduktion erreicht werden. Der Belag eignet sich für bedingt verunreinigte Industriefußböden mit kleinen Absätzen und Unebenheiten.

Tipp: Bei der Auswahl des passenden Kreiselfahrwerks empfehlen wir eine Zuladung von ca. 2/3 der maximalen Traglast. Damit erhalten Sie den besten Kompromiss zwischen Zuladung, Ergonomie und Handling der Geräte.

## Produkteigenschaften

<b>Auflagefläche je Kassette (mm)</b>	250
<b>Anzahl der Rollen (Stück)</b>	12
<b>Abmessungen Kassette (mm)</b>	975 x 720
<b>Gewicht JUWathan® (kg)</b>	148
<b>Traglast im Set</b>	11 - 15 t
<b>Abmessungen der Rollen (Ø x l)</b>	140 x 59
<b>Traglast (t)</b>	14
<b>Einbauhöhe (mm)</b>	180
<b>Bestehend aus</b>	1 x JKB 14 G

Weitere Bilder

