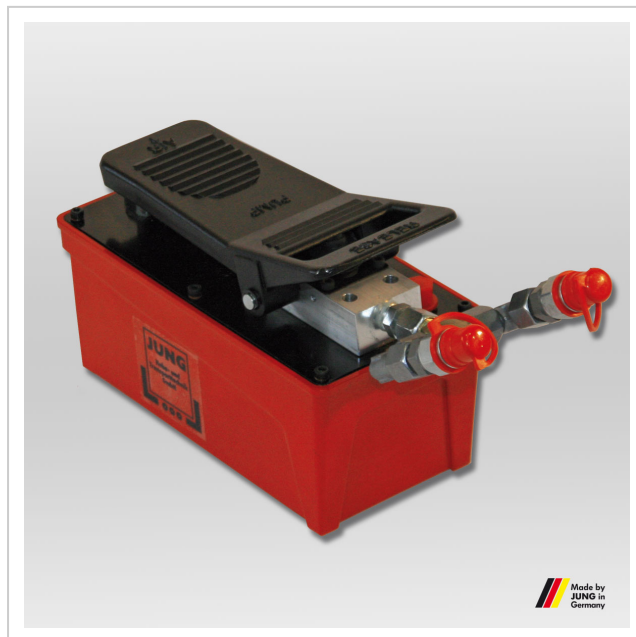


JPL 15 - Lufthydraulische Pumpe

Diese Pumpe hat eine robuste Konstruktion und ist trotzdem leicht und handlich. Ihr Druckbegrenzungsventil verhindert Überlastung. Sie ist optimal abgestimmt auf unsere Hebegeräte.

Artikelnummer 02 150 000-PL

Gewicht 9kg



Produktbeschreibung

Vorteile der Lufthydraulischen Pumpe JPL 15:

- Robuste Konstruktion, trotzdem leicht und handlich.
- Druckbegrenzungsventil, Sicherheit vor Überlastung.
- Optimal abgestimmt auf unsere Hebegeräte.
- Pumpen sind mit integriertem Schnellhub ausgestattet, für noch schnelleres Arbeiten.
- Einstellbarer Arbeitsdruck bei der JPL 15.

Produkteigenschaften

Druckluftanschluss (bar)	7-14
Öldurchflussmenge o. Last (L/min)	1,07
Abmessungen L x B x H (mm)	380 x 136 x 185
Anschlüsse (Stück)	2
Öldurchflussmenge m. Last (L/min)	0,18
Gewicht (kg)	9
Tankvolumen komplett/nutzbar (L)	1,5/1,5
Arbeitsdruck (bar)	0-700 (verstellbar)

Weitere Bilder

JPL 15
DAUER EINES HEBEVORGANGES (MIN)

BEZEICHNUNG	1 HEBER	2 HEBER
JH 6 G plus	1,0	2,0
JH 10 G plus / G plus ku / G plus EX	1,7	3,3
JH 15 G plus / G plus EX	2,8	5,6
JH 20 G plus / G plus EX	4,1	8,1
JH 30 G plus EX	7,1	14,1
JHS 5	1,7	3,3
JHS 10	2,6	5,2
JHS 10 ku	1,2	2,3

Öldurchflussmenge mit Last (l/min.) 0,18

KLASSENEINTEILUNG

ELEKTROPUMPEN
bis 4 min.
4 - 6 min.
ab 7 min.



Made by
JUNG in
Germany