

JUNGHebe- und
Transporttechnik
GmbH**56**

NEWS

Sonderausgabe zur bauma in München vom 08. - 14. April 2019

Containertransport - ganz einfach!

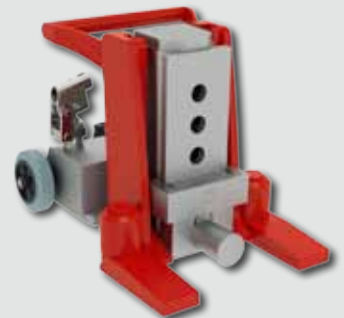
Schwere Lasten sicher Heben und Bewegen – bei JUNG finden Sie das richtige Equipment dafür. Seit mehr als 45 Jahren entwickelt, konstruiert und produziert die JUNG Hebe- und Transporttechnik GmbH nahe Stuttgart mit modernsten Fertigungsmethoden professionelle Schwerlast-Transportgeräte für Lasten bis zu 200 Tonnen.

Der stetig wachsende Einsatz von See-Containern und deren Transport erfordert neue Ideen - zum Beispiel wie Container auch ohne großes Gerät verfahren werden können. JUNG bietet bereits seit Jahren bewährte Transportfahrwerke speziell für ISO-Container. Sie kommen beim Einbringen oder Auslagern aus Hallen, Lagern und im befestigten Außenbereich zum Einsatz. JUNG ergänzt nun diese bewährten Transportfahrwerke um eine neue flexible Adapterlösung und stellt das neue System auf der bauma 2019 vor.

Die Lösung besteht aus sogenannten Container-Traversen mit Twistlock-Aufnahmen. Diese Querträger sind auf den gängigen Fahrwerken einsetzbar, indem diese Traversen fest darauf montiert werden. Die versenkten Aufnahme-Zapfen werden dann von unten in die ISO-Ecken eingeführt und mit dem Container fest verbunden. Dadurch ist die erforderliche Hubhöhe, bzw. Einbauhöhe viel geringer als bei den bisherigen Containerfahrwerken. In Kombination mit unseren JKB-Kreiselfahrwerken, einer Dreiecksdeichsel und den gängigen Fahrwerks-Kassetten an der Rückseite, können die Container-Transporte so bequem gelenkt und wie ein Einachsanhänger verfahren werden. Auch der Einsatz mit den elektrisch angetriebenen Fahrwerken von JUNG ist möglich. Der zusätzliche Vorteil dieser Variante ist,

dass Sie kein Zugfahrzeug zum Verfahren benötigen – und das für Lasten bis zu 50 t. Ohne Stapler oder Schlepper können die Container auf engstem Raum rangiert werden.

Die Container-Traverse kann mit JUNG Maschinenhebern ganz einfach beladen werden: JUNG bietet dazu eine spezielle Hebelasche, die perfekt in die ISO-Containerecken, den sogenannten Corner-Castings, passt. Diese Container-Lasche ist auch mit vorhandenen Hebern einsetzbar. Eine Auswahl der verschiedenen Hebe-geräte von JUNG präsentieren wir Ihnen am Stand.



Eine weitere Neuheit ist das JKB 14 G – eine Erweiterung unserer Kreiselfahrwerk-Serie. Das neue Gerät besitzt eine Tragkraft von 14 t und die Einbauhöhe ist passend zu allen Lenk- und Transportfahrwerken der Serie G.

Abgerundet wird das Portfolio an unserem Messestand mit einem Ausschnitt unserer Handelsprodukte aus dem Bereich Industriehydraulik.

Besuchen Sie uns auf unserem Messestand in Halle C4, Stand 749 – wir freuen uns auf Sie!

bauma

Container-Traverse



JKB 14 G

www.jung-hebetechnik.de

Für alle Fragen auf der Messe...

... stehen wir - das JUNG-Messteam - gerne zur Verfügung.

Wir freuen uns darauf Ihnen unsere Neuheiten vorzuführen und Sie zu Ihren Anwendungsfällen kompetent zu beraten. Nutzen Sie die gute Gelegenheit um uns bei der Messe persönlich zu treffen.



Dino Cordasco
Verkauf



Benedikt Csauth
Konstruktion



Christina Dießner
Leitung Kfm. Büro



Matthias Eichel
Konstruktion



Brigitte Fritz
Verkauf



Simone Hildenbrand
Marketing



Susanne Kröger
Verkauf



Volker Lippe
Verkauf



Florian Motz
Verkauf



Matthias Schneider
Verkauf



Hans-Martin Seibold
Leitung Techn. Büro



Ilona Strauchmann
Verkauf



Thomas Würthele
Geschäftsführung

Impressum

JUNG Hebe- und Transporttechnik GmbH
Biegelwiesenstraße 5-7
71334 Waiblingen
☎ (071 51) 3 03 93-0
✉ (071 51) 3 03 93-19
www.jung-hebetechnik.de
info@jung-hebetechnik.de

Wann treffen Sie wen am Messestand an:

bauma 2019 - Messegelände München, Halle C4, Stand 749

Montag 08.04.2019	Dienstag 09.04.2019	Mittwoch 10.04.2019	Donnerstag 11.04.2019	Freitag 12.04.2019	Samstag 13.04.2019	Sonntag 14.04.2019
C. Dießner M. Eichel S. Hildenbrand F. Motz	D. Cordasco C. Dießner M. Eichel S. Hildenbrand S. Kröger F. Motz I. Strauchmann T. Würthele	D. Cordasco C. Dießner S. Kröger M. Schneider I. Strauchmann T. Würthele	D. Cordasco B. Fritz S. Kröger M. Schneider H.-M. Seibold I. Strauchmann	B. Csauth D. Cordasco B. Fritz V. Lippe M. Schneider H.-M. Seibold	B. Csauth B. Fritz V. Lippe M. Schneider	B. Csauth B. Fritz V. Lippe

