



UNSERE STÄRKE: MEHR IDEEN. OUR STRENGTH: MORE IDEAS.

JUNG  

Hebekissen
Lifting bags

2017/18

www.hebekissen.shop





Hebekissen

Hebekissen

Mehr als 50 Jahre Erfahrung in der Herstellung von Elastomeren ermöglichen es PRONAL eine Vielzahl an Lösungen zu entwickeln. Die Kenntnisse um Umgang mit synthetischen Werkstoffen führten zu Hebekissen, die widerstandsfähig, sicher und zuverlässig sind. Im Einsatz bewährt in den unterschiedlichsten Bereichen wie Industrie, Zivilschutz, Instandhaltung und Bauwesen.

Dank der geringen Einbauhöhe von nur 25 mm können die Kissen zusätzlich oder alternativ eingesetzt werden, wo kein Platz für konventionelle Hebegeräte zur Verfügung steht. Als echte Alternative zu hydraulischen Hebegeräten benötigen sie nur wenig Stauraum bei Nicht-Nutzung.

Hochdruck-Flachhebekissen

Dünn und kompakt, sind die Hebekissen vom Typ CPF die ideale Lösung für das mühelose Heben von liegenden Lasten. Da Ober- und Unterflächen ineinander greifen, können bis zu 3 Kissen übereinander angeordnet werden. Damit kann eine entsprechend größere Hubhöhe erreicht werden. Die Hebekissen bestehen aus einem Elastomer-beschichteten Aramid-Gewebe und werden im Autoklaven heiß vulkanisiert.

Hochdruck-Hebekissen

PRONAL Hebekissen Typ CLT können alle Arten von Ladungen heben, drücken oder aufkeilen, ob Maschinen, Fahrzeuge oder andere Lasten...

Die Hebekissen bestehen aus einem Elastomer-beschichteten Aramid-Gewebe und werden im Autoklaven heiß vulkanisiert. Dadurch sind sie widerstandsfähig, zuverlässig und entsprechen den NF EN 13731 Standards. Leicht und einfach zu handhaben können die schlanken Profile schnell unter der Last positioniert werden. Diese Kissen sind eine alternative Lösung in Fällen, wo übliche Heber unpassend sind.

Zylindrische Niederdruck-Hebekissen

Im Gegensatz zu Hochdruck-Hebekissen können PRONAL Niederdruck-Hebekissen zum schnellen und hohen Anheben von Lasten bis 5 Tonnen eingesetzt werden. Bis zu einer Höhe von 1000 mm, ähnlich wie hydraulische Wagenheber, können die zylindrischen Hebekissen CLC von PRONAL genutzt werden, um mittlere Lasten auf eine große Höhe zu heben: Fahrzeuge, LKW, Landmaschinen, kleinere Flugzeuge etc. Die CLC-Hebekissen eignen sich ideal für Rettungs- und Bergungsaktionen. Die zylindrische Form verleiht den Kissen eine sehr große Stabilität. Die Hebekissen CLC bestehen aus einem Neoprenbeschichteten Aramid-Gewebe.

Lifting bags

Lifting bags

More than 50 years experienced in elastomer engineering allowed PRONAL to develop lifting devices whose lifting capacities and height bring solutions to numerous markets problematics. Made out of a fabric support coated with synthetic rubber, the low pressure lifting bags insure resistance, reliability and security. (Top and bottom anti-sliding surfaces to ensure perfect bond while stacking).

Their low thickness (25 mm), their low weight and their easy handling make the bags positioning under the load easier. Bags are used as a complementary or alternative solution when traditional means are inappropriate. Inflation can be made by exhaust gases or every existing inflation system.

A tried and tested solution in various fields: industry, civil security, maintenance, career, construction, etc.

Plattform lifting bags

Thin and compact, PRONAL's platform-lifting bag is the ideal product to lift heavy horizontal objects effortlessly.

Its flat interlocking top and bottoms make it easily stackable in 3s and the most forgiving solution in compromised stabilization situations. A secure lifting column is created by the weight of the object and the surface of the lifting bag. Made of several layers of elastomer, they are vulcanized under vacuum in an autoclave.

Pneumatic lifting bags

PRONAL lifting bag can lift, push or wedge all types of loads (machines, vehicles, blocks...).

Made out of an aramid fabric reinforcement coated with hot vulcanized elastomer, PRONAL cushions are resilient, reliable and meet the NF EN 13731 standards. Lightweight and easy to handle, their thin profile makes for rapid positioning under the load. These bags are used as an alternative solution in situations where traditional means are unsuitable.

Low pressure cylinder lifting bag

Complementary to high pressure lifting bags, PRONAL low pressure range allows the quick and high lifting of loads till 5 tons. PRONAL low pressure lifting bag is designed to lift moderate loads up to 1000 mm high, depending on the size of the lifting bag used.

Due to its design, the cylinder lifting bag offers a significantly higher lifting height than other lifting bags.

As pneumatic jacks, PRONAL CLC can be used for applications with moderate load requiring high lift, such as cars, trucks, farm machinery, and even small aircraft. Made out of neoprene coated, the lifting bag is ideal for many various rescue and recovery operations.



JCPF 30/33

Hochdruck-Flachhebekissen

Traglast bis 84,6 Tonnen

Vorteile im Detail

- Anwendung:
 - Hubhöhe bis 510 mm
 - Verwendbar mit üblicher Regeltechnik
 - Bis zu 3 Kissen stapelbar
- Sicherheit:
 - Extrem stabil
 - Perfekt ebene Ober- und Unterseite
 - Sicherheitsfaktor 3
- Handling:
 - Haltegriff
 - Leichter und einfacher Transport

Platform lifting bag

Load capacity up to 84,6 tons

Advantages in detail

- Use:
 - Lifting height up to 510 mm
 - Operate in conjunction with conventional control systems
 - Max. stacking in threes
- Safety:
 - Extremely stable
 - Perfectly flat top & bottom
 - Safety factor of 3
- Handling:
 - Handling straps
 - Light weight: Easy to carry

Typ	Type		JCPF 30/33	JCPF 38/42	JCPF 54/60	JCPF 68/74	JCPF 81/89
Abmessungen (LxB)	Dimensions (LxW)	mm / in	560x560 / 22.1"x22.1"	620x620 / 24.4"x24.4"	750x750 / 29.5"x29.5"	840x840 / 33.1"x33.1"	920x920 / 36.2"x36.2"
Gewicht	Weight	kg / lbs	11 / 24.3	12 / 26.5	18 / 39.7	22 / 48.5	26 / 57.3
Hubkraft max.	Max lifting capacity	kg / lbs	31 400 / 69 225	38 400 / 84 658	56 300 / 124 120	70 600 / 155 646	84 600 / 186 511
Hubweg max.	Max stroke	mm / in	170 / 6.7"	170 / 6.7"	170 / 6.7"	170 / 6.7"	170 / 6.7"
Luftbedarf	Air capacity	liter	32	42	68	90	112
Dicke ohne Druck	Thickness empty	mm / in	25 / 1"	25 / 1"	25 / 1"	25 / 1"	25 / 1"
Betriebsdruck	Working pressure	bar	10	10	10	10	10
Prüfdruck	Pressure test	bar	12	12	12	12	12
Berstdruck	Bursting pressure	bar	32	32	32	32	32
Anschluss Gewinde	Fitting of screw thread		1/4" - 18 NPTF	1/4" - 18 NPTF	1/4" - 18 NPTF	1/4" - 18 NPTF	1/4" - 18 NPTF
Bestell-Nummer	Order number		31 031 170-CPF	31 038 170-CPF	31 056 170-CPF	31 070 170-CPF	31 084 170-CPF
Preis pro Stück	Price per piece		1.122,- €	1.717,- €	2.082,50 €	2.261,- €	2.397,- €



JCLT 10

Hochdruck-Hebekissen

Traglast bis 65 Tonnen

Vorteile im Detail

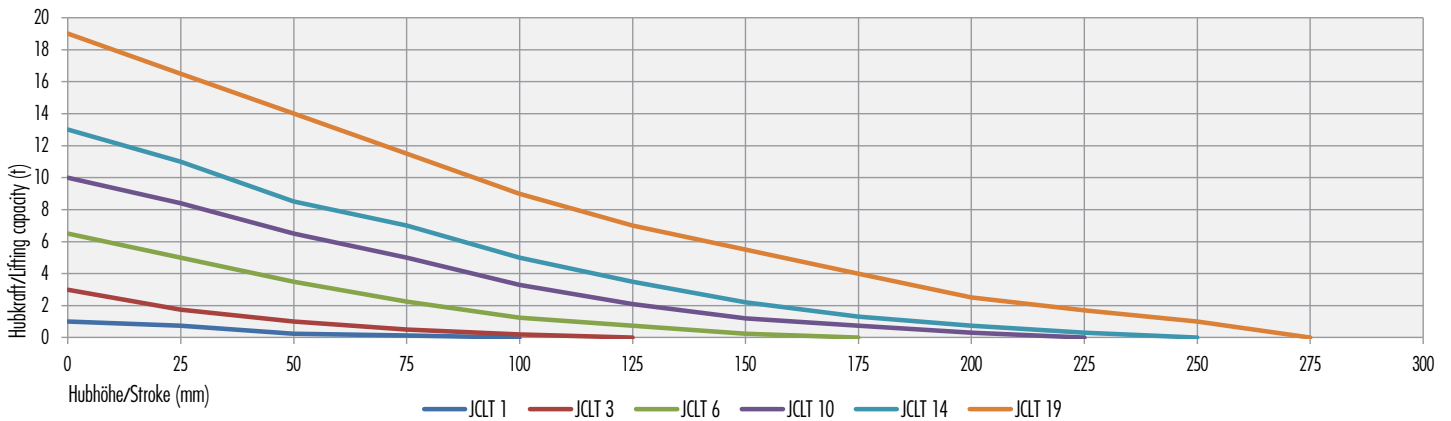
- Anwendung:
 - Geriffelte Oberfläche für sicheres Stapeln mehrerer Kissen
 - Verwendbar mit allen Kupplungssystemen
 - Niedrige Einbauhöhe von 2,5 cm
 - Stapeln der Kissen möglich
 - Präzise Anpassung der Hubhöhe
 - Schnell und einfach einsatzbereit

Pneumatic lifting bag

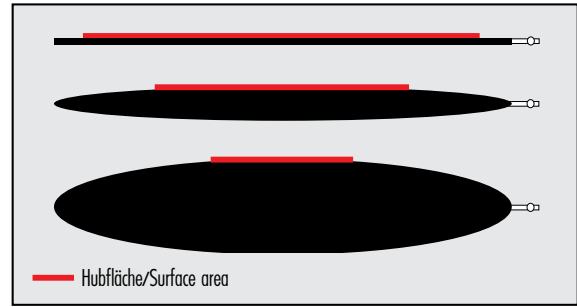
Load capacity up to 65 tons

Advantages in detail

- Use:
 - Interlocking ridge design to stack multiple bags
 - Fits to every coupling
 - Low insertion height: 2.5 cm
 - Possible stacking of the bags
 - Precise adjustment of lifting height
 - Easy & quick to set up



Typ	Type		JCLT 1	JCLT 3	JCLT 6	JCLT 10	JCLT 14	JCLT 19
Abmessungen (LxB)	Dimensions (LxW)	mm / in	150x150 / 5.9"x5.9"	200x200 / 7.9"x7.9"	300x300 / 11.8"x11.8"	380x380 / 15"x15"	420x420 / 16.5"x16.5"	510x510 / 20.1"x20.1"
Gewicht	Weight	kg / lbs	0,6 / 1.3	1 / 2.2	3 / 6.6	4 / 8.8	5 / 11.0	8 / 17.6
Hubkraft max.	Max lifting capacity	kg / lbs	1 000 / 2 205	3 000 / 6 614	6 000 / 13 228	10 000 / 22 046	14 000 / 30 865	19 000 / 41 888
Hubweg max.	Max stroke	mm / in	90 / 3.5"	115 / 4.5"	175 / 6.9"	220 / 8.7"	245 / 9.7"	295 / 11.6"
Luftbedarf	Air capacity	liter	5	12	41	84	113	203
Dicke ohne Druck	Thickness empty	mm / in	25 / 1"	25 / 1"	25 / 1"	25 / 1"	25 / 1"	25 / 1"
Betriebsdruck	Working pressure	bar	8	8	8	8	8	8
Prüfdruck	Pressure test	bar	12	12	12	12	12	12
Anschluss Gewinde	Fitting of screw thread		1/4" - 18 NPTF	1/4" - 18 NPTF	1/4" - 18 NPTF	1/4" - 18 NPTF	1/4" - 18 NPTF	1/4" - 18 NPTF
Bestell-Nummer	Order number		31 001 090-CLT	31 003 115-CLT	31 006 175-CLT	31 010 220-CLT	31 014 245-CLT	31 019 295-CLT
Preis pro Stück	Price per piece		153,- €	178,50 €	266,90 €	362,10 €	436,90 €	528,70 €



Bitte beachten Sie, dass sich die Hubfläche sowie die Traglast in aufgeblasenem Zustand verändert (siehe Diagramm).

Please note that the surface and also the load capacity will change in inflating condition (see diagram).

Hochdruck-Hebekissen

Traglast bis 65 Tonnen

Vorteile im Detail

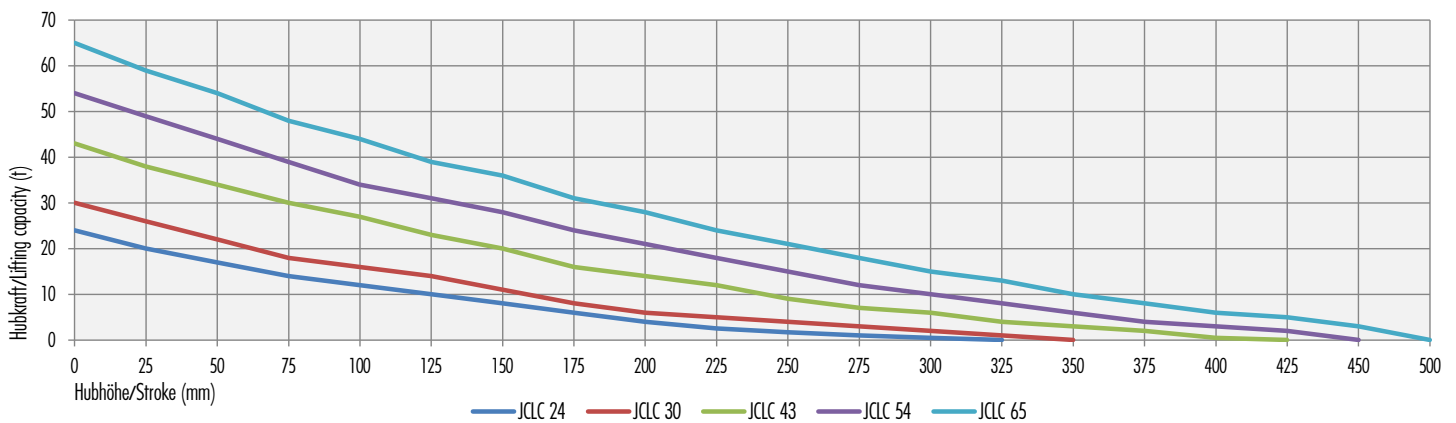
- Sicherheit:
 - Rutschfeste Unterseite für mehr Stabilität beim Stapeln
 - Gleichmäßiges und sanftes Anheben
 - Entspricht den NF EN 13731 Normen
 - Sicherheitsfaktor >4
- Handling:
 - Haltegriffe
 - Leichter und einfacher Transport

Pneumatic lifting bag

Load capacity up to 65 tons

Advantages in detail

- Safety:
 - Anti sliding foot print for more stability while lifting or stacking 2 bags
 - Progressive & smooth lifting
 - Compliant with NF EN 13731 standards
 - Margin of safety: >4
- Handling:
 - Bags equipped with handles
 - Light weight: Easy to carry



Typ	Type		JCLT 24	JCLT 24 L	JCLT 30	JCLT 43	JCLT 54	JCLT 65
Abmessungen (LxB)	Dimensions (LxW)	mm / in	560x560 / 22.1"x22.1"	1 000x320 / 39.4"x12.6"	620x620 / 24.4"x24.4"	750x750 / 29.5"x29.5"	840x840 / 33.1"x33.1"	920x920 / 36.2"x36.2"
Gewicht	Weight	kg / lbs	9 / 19.8	9 / 19.8	10 / 22.1	15 / 33.1	19 / 41.9	22 / 48.5
Hubkraft max.	Max lifting capacity	kg / lbs	24 000 / 52 911	24 000 / 52 911	30 000 / 66 139	43 000 / 94 799	54 000 / 119 050	65 000 / 143 301
Hubweg max.	Max stroke	mm / in	320 / 12.6"	215 / 8.5"	345 / 13.6"	410 / 16.1"	465 / 18.3"	515 / 20.3"
Luftbedarf	Air capacity	liter	269	227	365	365	908	1 190
Dicke ohne Druck	Thickness empty	mm / in	25 / 1"	25 / 1"	25 / 1"	25 / 1"	25 / 1"	25 / 1"
Betriebsdruck	Working pressure	bar	8	8	8	8	8	8
Prüfdruck	Pressure test	bar	12	12	12	12	12	12
Anschluss Gewinde	Fitting of screw thread		1/4" - 18 NPTF	1/4" - 18 NPTF	1/4" - 18 NPTF	1/4" - 18 NPTF	1/4" - 18 NPTF	1/4" - 18 NPTF
Bestell-Nummer	Order number		31 024 320-CLT	31 024 215-CLT	31 030 345-CLT	31 043 410-CLT	31 054 465-CLT	31 065 515-CLT
Preis pro Stück	Price per piece		630,70 €	681,70 €	875,50 €	1.218,90 €	1.484,10 €	1.599,70 €



JCBP 2

Niederdruck-Hebekissen

Traglast bis 5 Tonnen

Vorteile im Detail

- Anwendung:
 - Einfach zu positionieren: Mittelpunktmarkierung auf dem Kissen
 - Geringe Einbauhöhe
 - Stapeln der Kissen möglich
 - Schnell und einfach einsatzbereit
- Sicherheit:
 - Rutschfeste Unterseite für mehr Stabilität beim Stapeln
 - Gleichmäßiges und sanftes Anheben
- Handling:
 - Handgriffe
 - Leichter und einfacher Transport

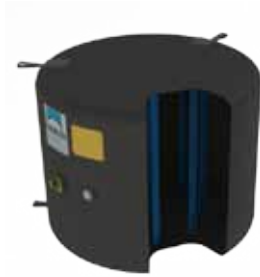
Low pressure lifting bag

Load capacity up to 5 tons

Advantages in detail

- Use:
 - Easy positioning: tracking on the bag
 - Low insertion height
 - Possible stacking of the bags
 - Easy & quick to set up
- Safety:
 - Anti sliding foot print for more stability while lifting or stacking 2 bags
 - Progressive & smooth lifting
- Handling:
 - Bags equipped with handles
 - Light weight: Easy to carry

Typ	Type		JCBP 1,5	JCBP 2	JCBP 3	JCBP 5
Abmessungen (LxB)	Dimensions (LxW)	mm / in	520x580 / 20.5"x22.8"	600x750 / 23.6"x29.5"	700x860 / 27.6"x33.9"	910x1 120 / 35.8"x44.1"
Gewicht	Weight	kg / lbs	5 / 11.0	8 / 17.6	10,5 / 23.2	18,7 / 41.2
Hubkraft max.	Max lifting capacity	kg / lbs	1 500 / 3 307	2 200 / 4 850	3 000 / 6 614	5 000 / 11 023
Hubweg max.	Max stroke	mm / in	400 / 15.8"	500 / 19.7"	600 / 23.6"	760 / 29.9"
Luftbedarf	Air capacity	liter	120	225	361	774
Dicke ohne Druck	Thickness empty	mm / in	25 / 1"	25 / 1"	25 / 1"	25 / 1"
Betriebsdruck	Working pressure	bar	0,5	0,5	0,5	0,5
Prüfdruck	Pressure test	bar	0,75	0,75	0,75	0,75
Anschluss Gewinde	Fitting of screw thread		3/4" - 18 NPTF	3/4" - 18 NPTF	3/4" - 18 NPTF	3/4" - 18 NPTF
Bestell-Nummer	Order number		31 001 400-CBP	31 002 500-CBP	31 003 600-CBP	31 005 760-CBP
Preis pro Stück	Price per piece		1.232,50 €	1.365,10 €	1.700,- €	2.247,40 €



Zylindrische Niederdruck-Hebekissen

Traglast bis 5 Tonnen

Vorteile im Detail

- Anwendung:
 - Hubhöhe bis 1000 mm
 - Gleichmäßige Hubkraft
- Sicherheit:
 - keine Verformung, glatte Oberfläche
 - Hoher Berstdruck
 - Sicherheitsfaktor von 3
- Handling:
 - Haltegriffe
 - Leichter und einfacher Transport

Low pressure cylinder lifting bag

Load capacity up to 5 tons

Advantages in detail

- Use:
 - Lifting height up to 1000 mm
 - Continuous lifting power
- Safety:
 - Non-bulging, flat surfaces
 - High burst pressure
 - Safety factor of 3
- Handling:
 - Handling straps
 - Light weight: Easy to carry

Typ	Type		JCLC 3	JCLC 5	JCLC 7	JCLC 12
Abmessungen (LxB)	Dimensions (LxW)	ø mm / in	610 / 24.0"	760 / 29.9"	910 / 35.8"	1 220 / 48.0"
Dicke ohne Druck	Thickness empty	mm / in	50 / 2"	50 / 2"	70 / 2.8"	100 / 3.9"
Gewicht	Weight	kg / lbs	2,5 / 5.5	4 / 8.8	6,5 / 14.33	13 / 28.7
Hubkraft max.	Max lifting capacity	kg / lbs	2 980 / 6 570	4 630 / 10 207	6 630 / 14 617	11 920 / 26 279
Hubweg max.	Max stroke	mm / in	430 / 16.9"	590 / 23.2"	610 / 24.0"	1 000 / 39.4"
Luftbedarf	Air capacity	liter	266	570	840	2 475
Betriebsdruck	Working pressure	bar	1	1	1	1
Prüfdruck	Pressure test	bar	1	1	1	1
Berstdruck	Bursting pressure	bar	3,5-4	3,5-4	3,5-4	3,5-4
Anschluss Gewinde	Fitting of screw thread		3/4" - 18 NPTF	3/4" - 18 NPTF	3/4" - 18 NPTF	3/4" - 18 NPTF
Bestell-Nummer	Order number		31 003 430-CLC	31 004 590-CLC	31 006 610-CLC	31 012 999-CLC
Preis pro Stück	Price per piece		1.411,- €	1.827,50 €	2.227,- €	2.745,50 €



JCPF



JCLC

Prüfvorschriften JUNG Hebekissen

Niederdruck-Hebekissen

- JCBP 0,5 bar
- JCLC 1,0 bar

Hochdruck-Hebekissen

- JCLT 8 bar
- JCPF 10 bar

Prüfvorgabe/Prüfpflicht

Sicht- & Funktionsprüfung durch Benutzer:	nach jedem Einsatz
Sicht- & Funktionsprüfung durch Sachkundigen: (Beim Einsatz der Hebekissen durch Feuerwehren)	jährlich durch Sachkundigen gemäß DGUV-G-305-002
Sicht- & Funktionsprüfung und Druckprüfung durch Hersteller:	alle 5 Jahre
Austausch der Hebekissen:	nach 15 Jahren

Sichtprüfung Hebekissen

Mit der Sichtprüfung wird das Hebekissen bis zum 0,2-fachen des zulässigen Betriebsüberdrucks aufgeblasen, mit Seifenwasser gereinigt und auf Risse, Schnitte, Stiche, Abspaltungen oder andere Schäden untersucht.

- Luftanschluss
- Risse
- Oberflächenbeschädigungen (Scheuerstellen, Abrieb)
- Trageschlaufen (falls vorhanden)
- Deformationen
- Freilegende Unterschicht (Gewebe sichtbar)
- Porosität (durch Einfluss von Hitze, Chemikalien etc.)
- Verfärbungen

Sichtprüfung Bedieneinheit

- Luftanschluss
- Schäden Manometer
- Gehäuseschäden

Inspection notes JUNG lifting bags

Low pressure lifting bags

- JCBP 0,5 bar
- JCLC 1,0 bar

High pressure lifting bags

- JCLT 8 bar
- JCPF 10 bar

Inspection specification/due diligence

Visual examination and functional test by the operator :	after each operation
Visual examination and functional test by technical expert: (When using the lifting bags by fire service)	annually by expert following DGUV-G305-002
Visual examination and functional test and pressure test:	every 5 years by producer (OEM)
Replacement of lifting bags:	after 15 year

Visual examination

For examination please inflate the lifting bag with 0.2 fold of the permissible operating pressure, clean with soap water and check for cracks, cuts, stiches, split-off or other kind of damages.

Examine the lifting bags:

- Air supply
- Cracks
- Surface damages (abrasive wear)
- Carrying strap (if available)
- Deformation
- Exposed core (fabric visible)
- Porosity (by heat or chemicals or other impact)
- Discoloration

Examine the operation device

- Air supply
- Damage of gauge
- Box damage



JCLT



JCBP

Prüfvorschriften Hebekissen

Sichtprüfung Schlauch

- Luftanschluss
- Kupplungen/Anschluss
- Knickstellen oder Risse
- Porosität (durch Einfluss von Hitze, Chemikalien etc.)

Sichtprüfung Fülleinrichtungen

- Schläuche (Schnitte, Durchstiche, Risse, freiliegendes Trägermaterial, Knickungen, Einbindung Kupplung/Nippel, Hülse)
- Schaltgehäuse (Kupplungen, Steuerhebel oder Kugelhahngriffe, Plomben der Sicherheitsventile, Gehäuse)

Funktionsprüfung

Hebekissensystem mit einem zulässigen Betriebsüberdruck $\leq 1,0$ bar

Für die Funktionsprüfung wird das Hebekissen bis zum 0,5-fachen des zulässigen Betriebsüberdruckes aufgeblasen und auf Dichtheit geprüft. Das Hebekissen gilt als undicht, wenn der Druck innerhalb einer Stunde um mehr als 10% abfällt.

Hebekissensystem mit einem zulässigen Betriebsüberdruck $> 1,0$ bar

Die Druckprüfung ist ausschließlich mit Wasser durchzuführen. Der anzuwendende Prüfdruck ist das 1,3 - fache des zulässigen Betriebsüberdruckes. Das Druckkissen gilt als betriebssicher, wenn innerhalb von 3 Minuten, jedoch maximal 5 Minuten, keine Leckagen oder atypische Verformungen auftreten. Das Druckkissen ist anschließend bei Raumtemperatur zu trocknen.

Prüfbefund

Das Hebekissen ist betriebssicher, wenn

- die Funktion der Einzelteile der Betriebsanleitung entspricht
- das Druckkissen nicht porös ist, keine Abspaltungen, Risse, Schnitte, Stiche aufweist und dicht ist
- der Ansprechdruck des Sicherheitsventils in den zulässigen Grenzen liegt.

Test specifications lifting bags

Examine the hose

- Air supply
- Check couplings/supply
- Kinks, cracks or cuts
- Porosity (by heat or chemicals or other impact)

Visual examination of filler

- Hoses: cracks, cuts, stiches, exposed core, kinks, bonding of coupling, nipple and socket
- Shift case: couplings, shift lever, ball valve handle, seal of safety valves, boxes

Functional test

Lifting bags with allowable operating pressure less than 1,0 bar (14,5 psi)

For functional test please inflate the lifting bags to 0.5 fold of allowable operating pressure and check for leaks.

The lifting bag is leaky if the pressure decrease more than 10% within one hour.

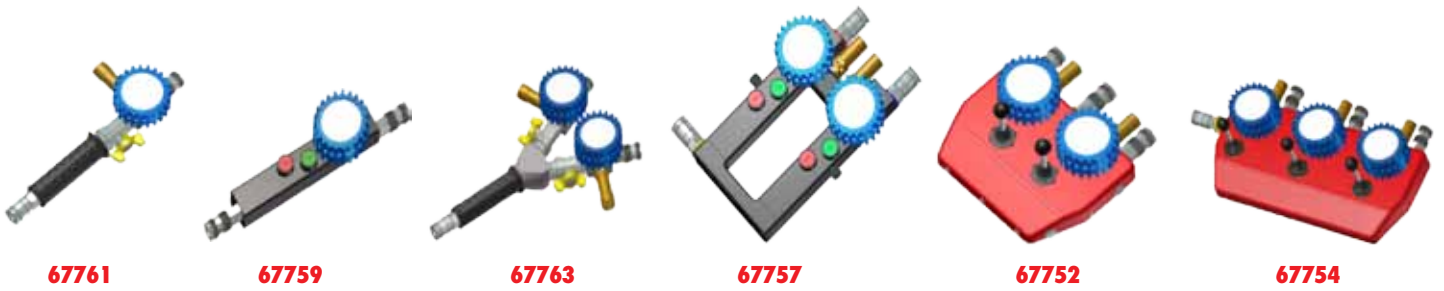
Lifting bags with allowable operating pressure more than 1 bar (14,5 psi)

The functional test should be done by water only. The testing pressure to be applied should be the 1.3 fold of the allowable operating pressure. The lifting bag is safe to operate if within 3 minutes, maximum within 5 minutes, neither leakage nor atypical deformation appears. Please dry the lifting bag after testing at ambient temperature.

Test result

The lifting bag is safe to operate if and when

- the function of all parts correspond to the operating manual,
- the lifting bags show no cracks, cuts, stiches, split-off, porosity and no leakage
- the popping pressure is within allowable range



Zubehör

Accessories

Schaltgehäuse für JCPFF Deadman controllers for JCPFF

Typ	Type	67761	67759	67763	67757	67752	67754
Zugang	Input	1	1	1	1	1	1
Abgang	Output	1	1	2	2	2	3
Betriebsdruck	Working pressure	bar	10	10	10	10	10
Anschluss Gewinde	Fitting of screw thread	1/4" - 18 NPTF	1/4" - 18 NPTF	1/4" - 18 NPTF	1/4" - 18 NPTF	1/4" - 18 NPTF	1/4" - 18 NPTF
Bestell-Nummer	Order number	31 OW1 014-CPF	31 OD1 014-CPF	31 OW2 014-CPF	31 OD2 014-CPF	31 OS2 014-CPF	31 OS3 014-CPF
Preis pro Stück	Price per piece	130,90 €	219,30 €	212,50 €	467,50 €	639,20 €	952,- €

Schaltgehäuse für JCLT Deadman controllers for JCLT

Typ	Type	67192	66907	67793	66906	66908	67755
Zugang	Input	1	1	1	1	1	1
Abgang	Output	1	1	2	2	2	3
Betriebsdruck	Working pressure	bar	8	8	8	8	8
Anschluss Gewinde	Fitting of screw thread	1/4" - 18 NPTF	1/4" - 18 NPTF	1/4" - 18 NPTF	1/4" - 18 NPTF	1/4" - 18 NPTF	1/4" - 18 NPTF
Bestell-Nummer	Order number	31 OW1 014-CLT	31 OD1 014-CLT	31 OW2 014-CLT	31 OD2 014-CLT	31 OS2 014-CLT	31 OS3 014-CLT
Preis pro Stück	Price per piece	130,90 €	219,30 €	212,50 €	467,50 €	639,20 €	952,- €

Schaltgehäuse für JCLC Deadman controllers for JCLC

Typ	Type	67762	67760	67764	67758	67753	67756
Zugang	Input	1	1	1	1	1	1
Abgang	Output	1	1	2	2	2	3
Betriebsdruck	Working pressure	bar	1	1	1	1	1
Anschluss Gewinde	Fitting of screw thread	1/4" - 18 NPTF	1/4" - 18 NPTF	1/4" - 18 NPTF	1/4" - 18 NPTF	1/4" - 18 NPTF	1/4" - 18 NPTF
Bestell-Nummer	Order number	31 OW1 014-CLC	31 OD1 014-CLC	31 OW2 014-CLC	31 OD2 014-CLC	31 OS2 014-CLC	31 OS3 014-CLC
Preis pro Stück	Price per piece	130,90 €	219,30 €	212,50 €	467,50 €	639,20 €	952,- €

Schläuche Inflation hoses



Typ	Type	Skizze / Sketch	5 m	10 m
Farbe	Color		rot / red	rot / red
Bestell-Nummer	Order number		31 914 014-05	31 914 014-10
Preis pro Stück	Price per piece		34,- €	42,50 €

Notizen / Notes




UNSERE STÄRKE: MEHR IDEEN. OUR STRENGTH: MORE IDEAS.


**Beratung, Service und Verkauf:
Consulting, sales and service:**

JUNG Hebe- und Transporttechnik GmbH

Biegelwiesenstraße 5-7

D-71334 Waiblingen

 + 49 (0) 71 51 /3 03 93 - 0

 + 49 (0) 71 51 /3 03 93 -19

info@jung-hebetechnik.de

Unser Logo und der Name JUNG sind in der EU, in den USA und in China unter folgenden Nummern geschützt:

EU: Logo Nr. 005878897, Name Nr. 005878806

USA: Logo Reg. Nr. 3,713,850, Name Reg. Nr. 3,697,526

China: Logo Nr. 14081450A, Name Nr. 14081449A

Technische Änderungen, die der Verbesserung von Funktion und Qualität dienen, behalten wir uns vor.

Made in EU 04.2017 - Printed in Germany

Our logo and brand name „JUNG“ are registered as trademarks in the EU, US and China with register numbers:

EU: logo no. 005878897, name no. 005878806,

USA: logo reg. no. 3,713,850, name reg. no. 3,697,526

China: logo no. 14081450A, name no. 14081449A

We reserve the right to make technical modifications which serve to improve function and quality.

Made in EU 04.2017 - Printed in Germany

www.jung-hebetechnik.de

